

Description

Tout comme le Narcisse dont elle est la cousine, la Jonquille est une plante géophyte* disposant d'un bulbe, et mesurant 10 à 40 cm de haut.

Les feuilles sont allongées et partent de la base du bulbe. Deux à quatre feuilles se dressent autour du pédoncule floral* qui porte une unique fleur entièrement jaune.

Les sépales* de la fleur sont jaune clair et se séparent en étoile. Au centre de la fleur, les pétales soudées entre elles forment un tube ressemblant à une cloche. Elles sont jaune vif et ondulées.



Crédits photo : B Gravelat, R Riols

Période de floraison :
février à juin

Les variétés d'ornement se rencontrent surtout à basse altitude près des villes et de voies de circulation.



Répartition

En France, la Jonquille pousse plutôt en montagne (Vosges, Jura, Alpes, Massif Central et Pyrénées). Elle est très peu fréquente en plaine. En montagne, on la trouve rarement sur les versants ayant un climat un peu sec.

En Auvergne, elle est présente sur presque toutes les montagnes avec une préférence pour les secteurs soumis à l'influence du climat océanique. On peut observer de grands tapis florales de jonquilles comme la retrouver plus isolée en forêt.

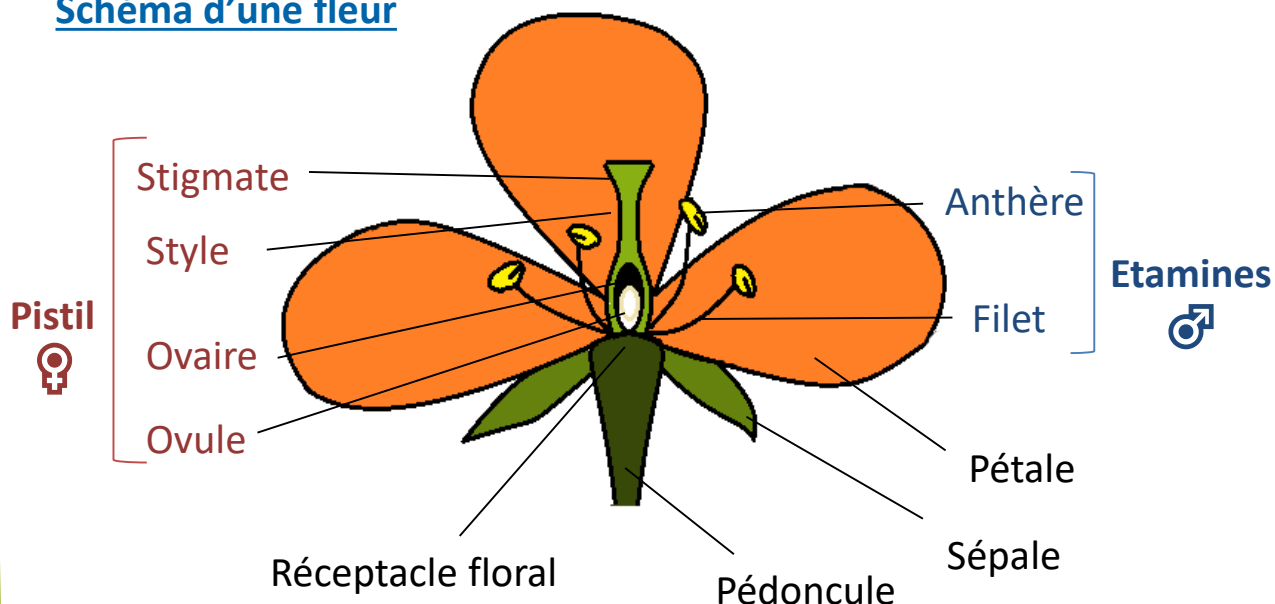
**voir au dos*

Où la trouver ?

On la retrouve dans les prairies fauchées montagnardes et humides ou en forêts montagnardes ou subalpines.



Schéma d'une fleur



Plante géophyte :

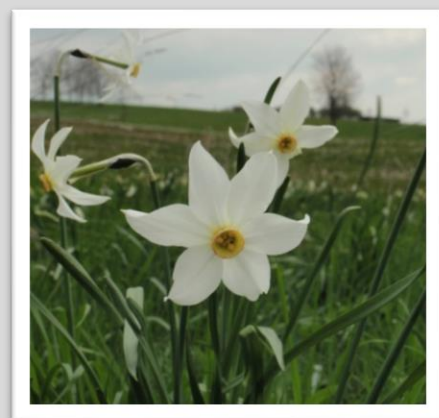
Plante terrestre qui reste vivace durant l'hiver. Bien que toutes les parties visibles de la plante disparaissent pendant cette période, elle repousse à la belle saison grâce à ces organes vitaux restés enfouis dans le sol.

Le Narcisse des poètes

Cousine de la Jonquille, on peut également rencontrer la Narcisse des poètes dans les montagnes du sud de l'Auvergne !

Fleurissant entre avril et juin, cette plante se trouve dans l'enquête *Fiers de nos Prairies* menée par le SYTEC.

Vous pouvez partir à sa recherche quand la saison sera propice !



Crédits photo : S Boursanac